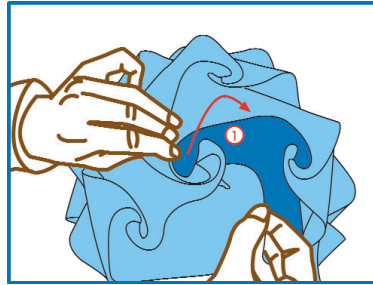


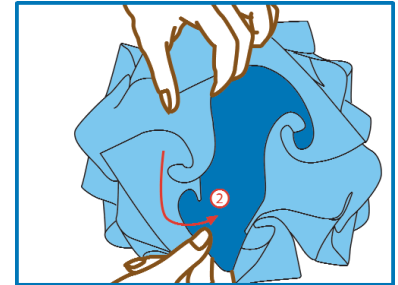
Die Ecken des herauszunehmenden Teils in der angegebenen Reihenfolge lösen. Das zu entnehmende Teil sollte sich auf der dem Elektrokabel gegenüberliegenden Seite befinden.

Schritt 1



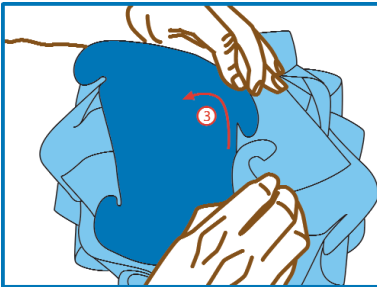
An der ersten „Fünfer-Rosette“ mit der linken Hand vier der fünf Zacken festhalten. Mit der rechten Hand die Ecke des zu entfernenden Teils greifen und vorsichtig aus der Rosette herausziehen.

Schritt 2



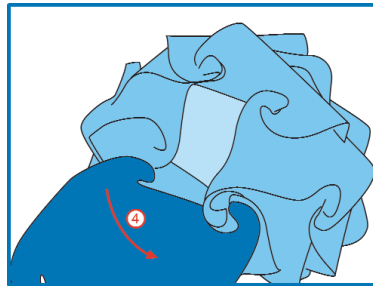
An der „Dreier-Rosette“ zwei der drei Zacken festhalten. Die Ecke des herauszunehmenden Teils vorsichtig aus der Rosette herausziehen.

Schritt 3



Nun die dritte Ecke, wie in Schritt 2 beschrieben, lösen.

Schritt 4



Zuletzt die vierte Ecke, wie in Schritt 1 beschrieben, lösen.

Nach Bedarf ein oder mehrere Teile entfernen. Die Lampe bleibt selbst dann stabil, wenn bis zu vier Teile herausgenommen werden!

Beim Rausrauben der Glühbirne muss auf der Außenseite der Lampe die weiße Kabelkappe festgehalten werden. Nun kann die Glühbirne problemlos ausgetauscht werden.

**Maximal 60 Watt Glühbirnen verwenden.** Die entfernten Teile in umgekehrter Reihenfolge wieder einbauen.